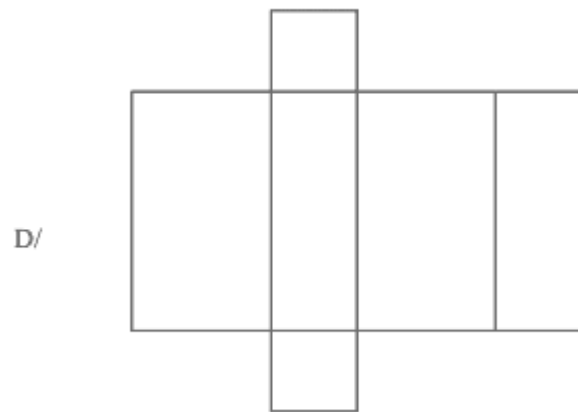
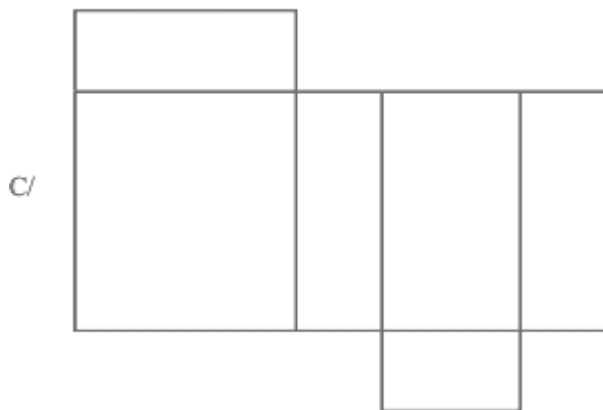
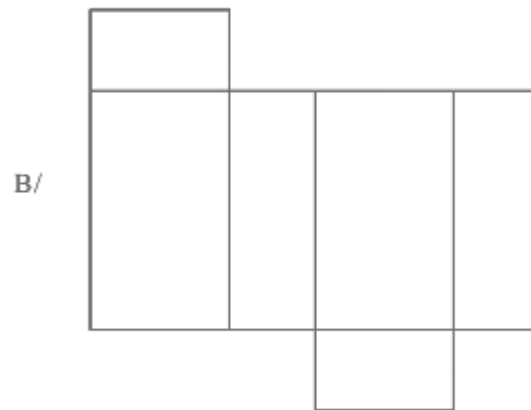
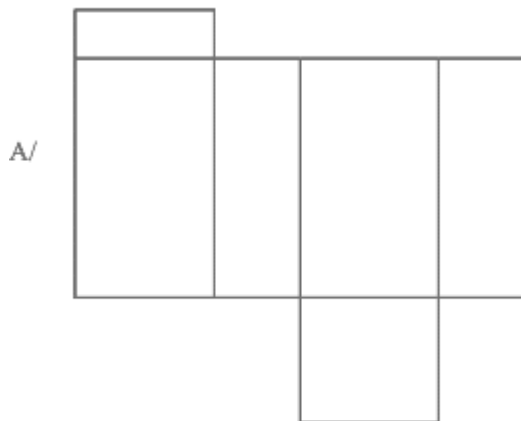


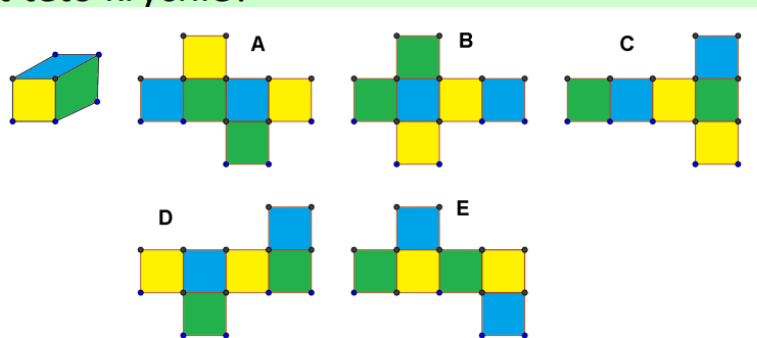
PONDĚLÍ - SÍŤ ČTYŘBOKÉHO HRANOLU

1) Ze které z těchto sítí lze vytvořit kvádr- čtyřboký hranol?



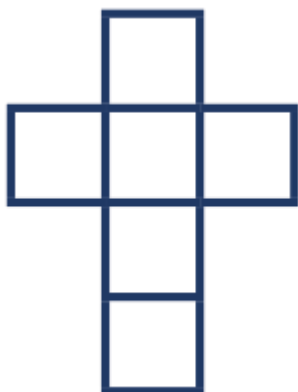
2)

Na krychli vpravo jsou každé dvě protější stěny vybarveny stejnou barvou. Na kterém obrázku je síť této krychle?

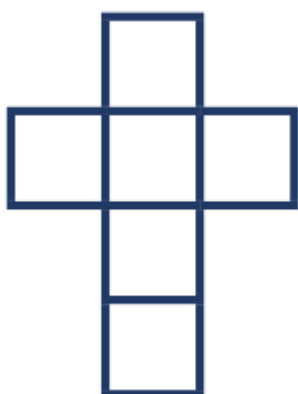


3) V síti krychle:

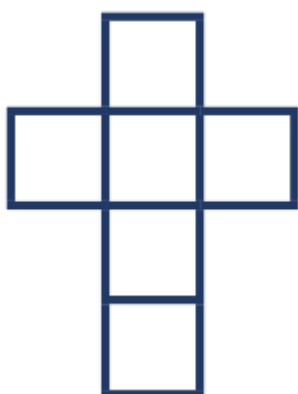
a) vybarvěte protější stěny stejnou barvou,



b) obtáhněte strany čtverců tak, aby stejné hrany byly stejnou barvou,

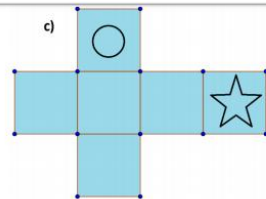
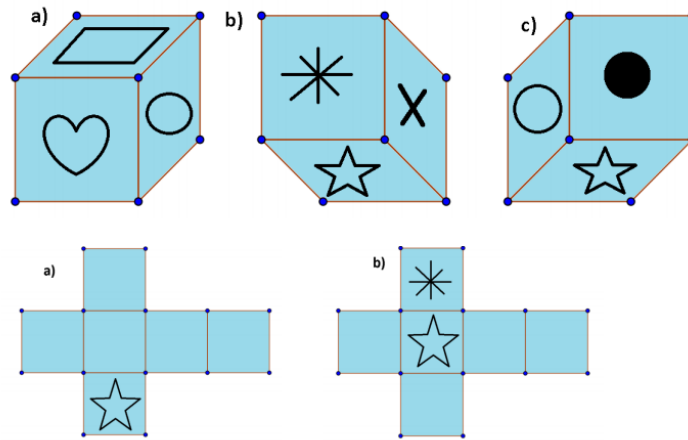


c) společné vrcholy krychle vybarvěte stejnou barvou.

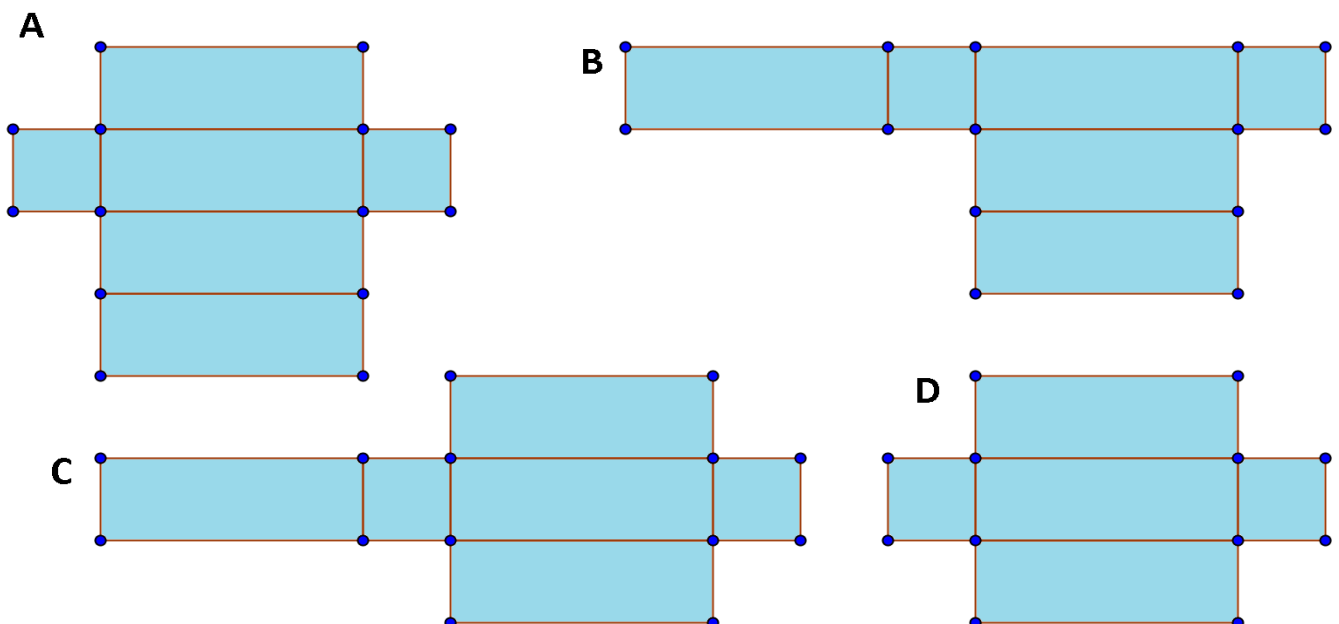


4)

1. Na obrázku je jedna krychle v několika pohledech. Dokreslete do sítě obrázky ze stěn krychle.

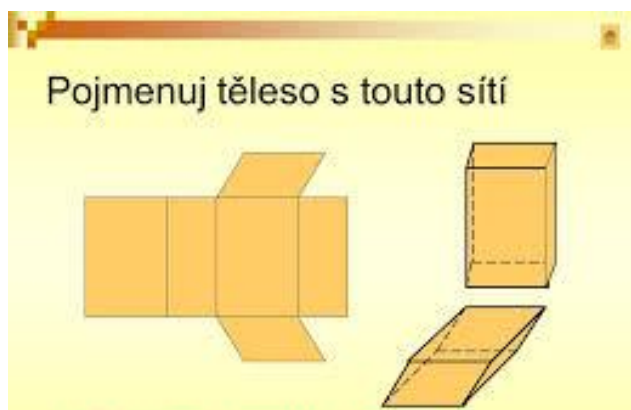


5) Na kterém obrázku je síť pravidelného čtyřbokého hranolu



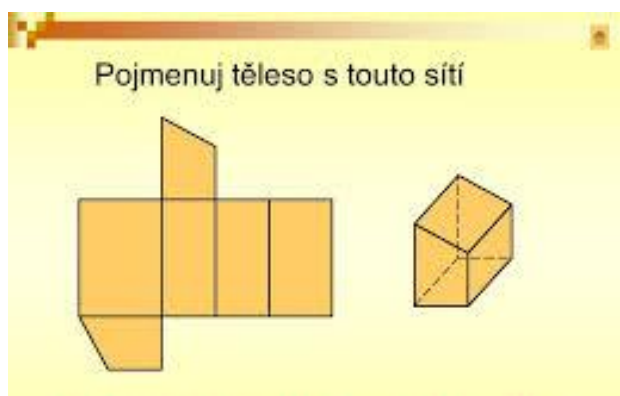
ÚTERÝ - NEPRAVIDELNÝ ČTYŘBOKÝ HRANOL

1 a) Ukázkový příklad



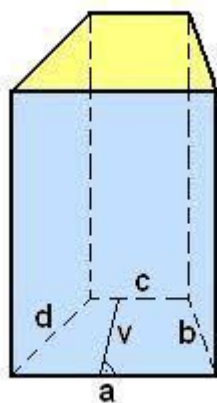
Řešení: nepravidelný čtyřboký hranol s podstavou - kosodélník

b)



Řešení:

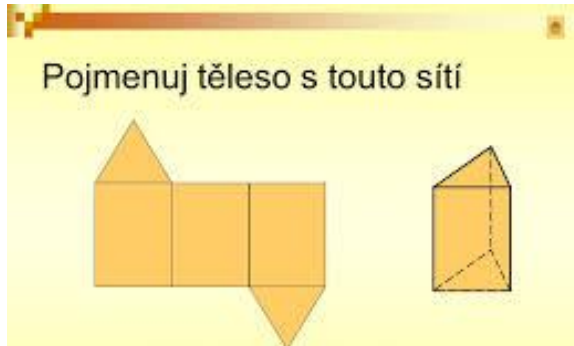
c) Pojmenuj toto těleso:



- 2) Načrtni síť **pravidelného** čtyřbokého hranolu s délkou podstavné hrany 2 cm a výškou hranolu 10 cm.
- 3) Načrtni síť **nepravidelného čtyřbokého** hranolu s **obdélníkovou podstavou** s rozměry 3cm a 4 cm a výškou hranolu 15 cm.
- 4) Načrtni síť **nepravidelného čtyřbokého** hranolu s **podstavou kosočtverec** o straně 2,5 cm a výškou hranolu 8 cm.
- 5) Načrtni síť **nepravidelného čtyřbokého** hranolu s **podstavou rovnoramenný lichoběžník** se základnami dlouhými 5 cm a 2 cm, s rameny 3cm a výškou hranolu 10cm.

DALŠÍ HRANOLY

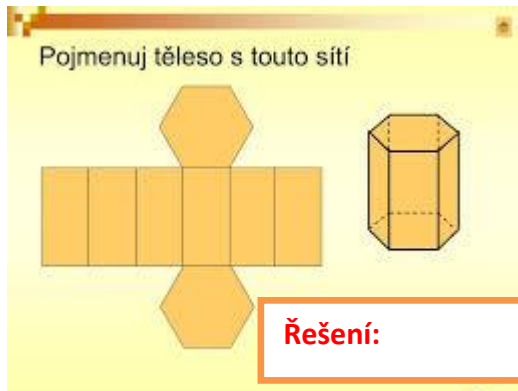
1)



Pojmenuj těleso s touto sítí

Řešení:

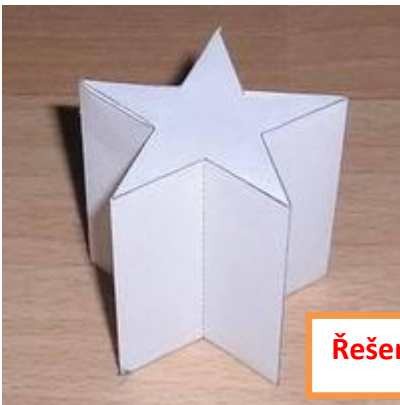
2)



Pojmenuj těleso s touto sítí

Řešení:

3) Pojmenuj tento hranol:



Řešení:

- 4) Načrtni síť **pravidelného** trojbokého hranolu s délkou podstavné hrany 2 cm a výškou hranolu 10 cm.
- 5) Načrtni síť **pravidelného** šestibokého hranolu s délkou podstavné hrany 3 cm a výškou hranolu 15 cm.
- 6) Načrtni síť **pravidelného** osmibokého hranolu s délkou podstavné hrany 1,5 cm a výškou hranolu 20 cm.